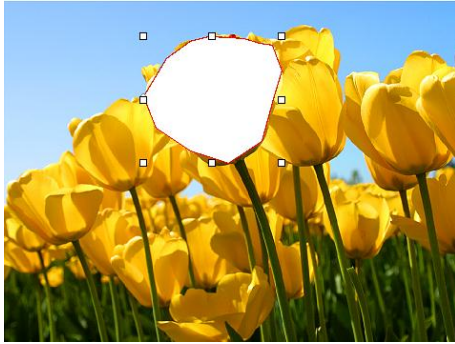




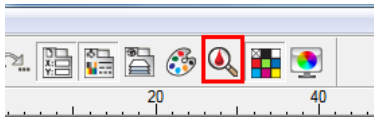
PhotoPRINT:在 Editor 中制作白色专色

- 1 打开 PhotoPRINT EDITOR 软件,用贝塞尔路径工具或形状工具选择需要做白色的区域。

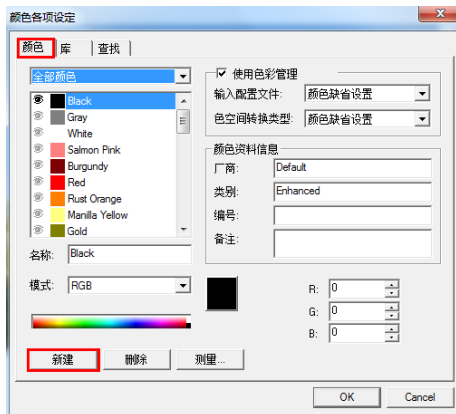


- 2 新建白色专色。

打开颜色各项设置:

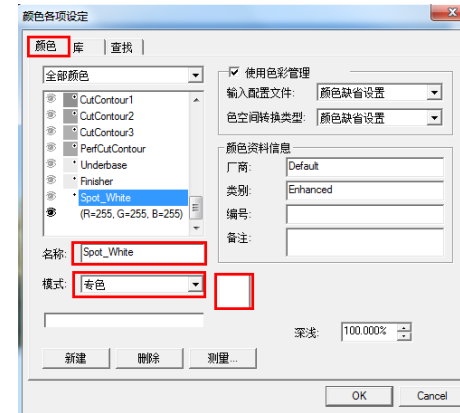


新建颜色:

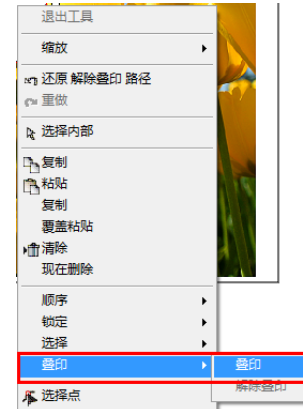


设置白色专色名称为 Spot_White , 模式为专色。

点击 OK, 则新建的专色会显示在色标栏中。



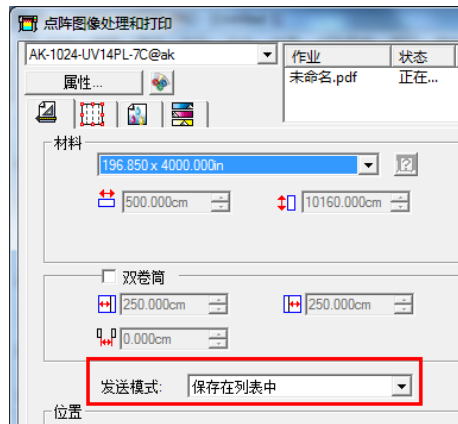
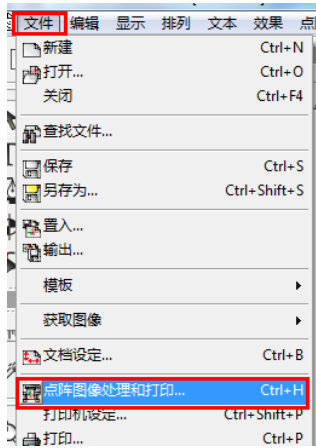
- 3 填充并设置为叠印。



注: 选中填充选区, 右击则可打开该选项。

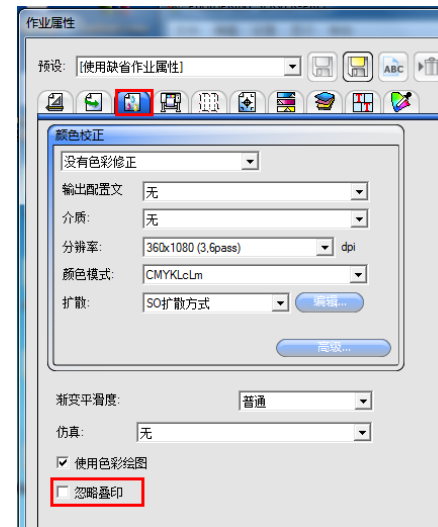
PhotoPRINT:在 Editor 中制作白色专色

4 点阵处理和打印。



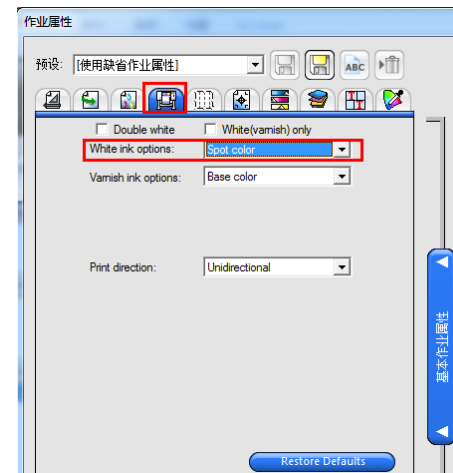
注：设置发送模式为保存在列表中，设置好其他设置后点发送。

5 设置“作业属性—颜色管理”



注：不勾选忽略叠印

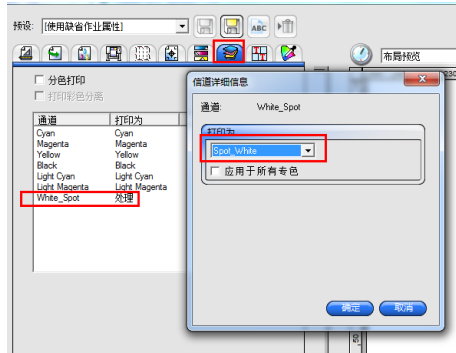
6 设置“作业属性——打印机选项”的白色油墨选项设置为专色





PhotoPRINT:在 Editor 中制作白色专色

- ⑩ 设置“作业属性——分离”设置之前做的白色通道打印为白色。



注：双击白色通道则可弹出设置对话框。